

主催者の皆様へお願い

草加市文化会館

—文化会館ホールを安心してご利用いただくために—

文化会館ホールは、皆様が安全・安心してご利用いただけるよう建物の耐震補強を実施するとともに、消防法令により「防火優良」施設の認定を受けています。そして、大地震や火災などの発生に備え、会館職員及び施設管理従業員が日頃から防災訓練を実施し、施設の安全管理に努めています。

万一、大地震や火災などの災害が発生した場合は、館内放送や避難・誘導など、皆様の安全確保に万全を期しますが、被害を最小限に抑えるためには、主催者の皆様の冷静な避難・誘導の指示と、お客様の落ち着いた行動が大切です。皆様のご協力をお願いします。

◎ 非常口・避難路等の確認を

主催者の皆様は、万一に備え、必ず事前に非常口、避難路及び消火器の設置場所を確認してください。(案内図 裏面)

◎ ホール入口付近に運営スタッフの配置を

ホール出入口付近に運営スタッフを配置してください。開演中のマナーの徹底やホール内の案内などに役立ちます。また、万一の場合は、入場者の避難・誘導等にあたらせてください。

◎ 災害発生時の主催者・スタッフの対応と入場者への呼びかけ

入場者のパニックが予期せぬ事故を生みます。主催者・スタッフはまず冷静に判断し、そして入場者に落ち着いて行動するよう呼びかけてください。

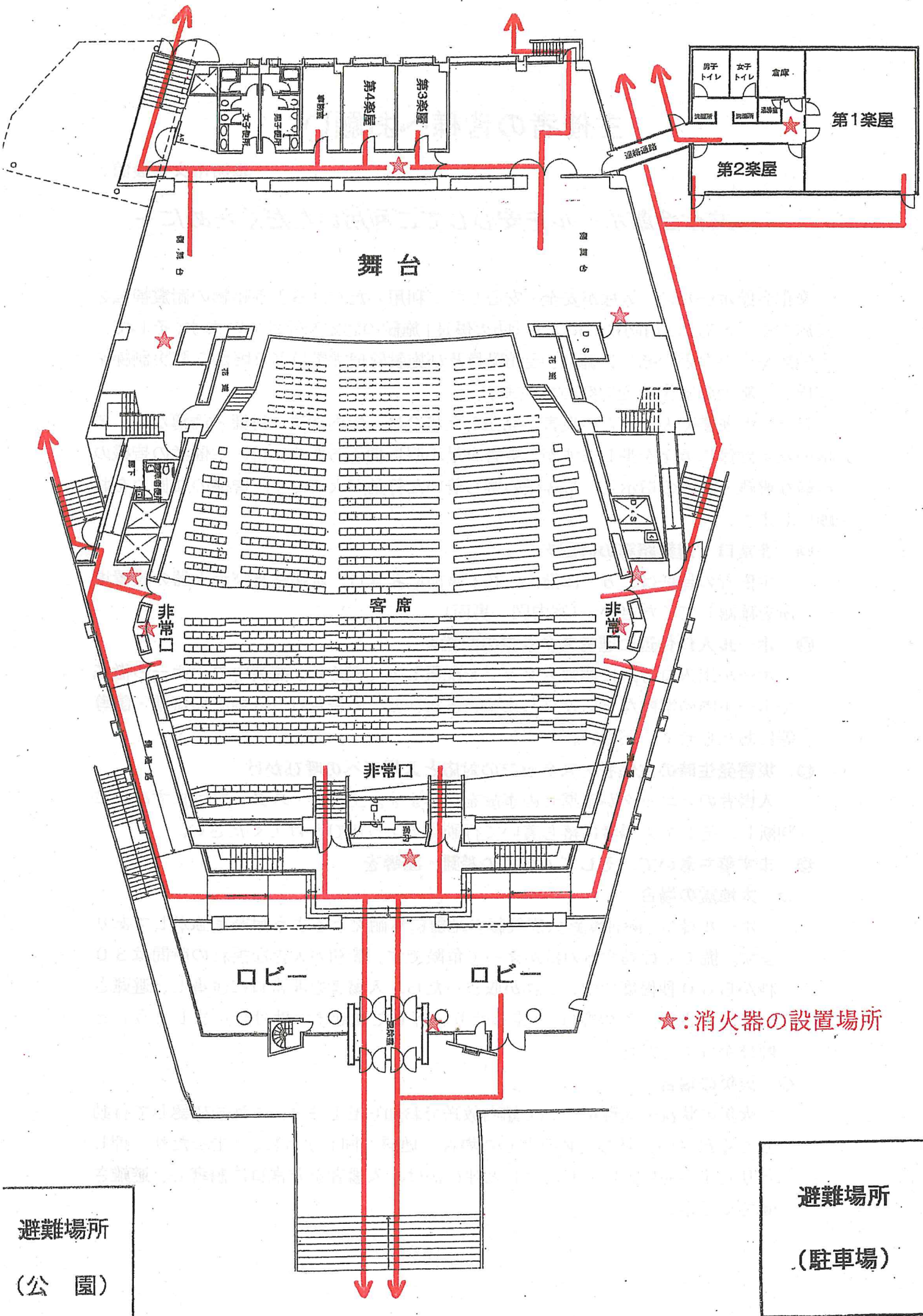
◎ まず落ち着いて、そして入場者の避難・誘導を

◇ 大地震の場合

ホール棟は、阪神淡路大震災級の地震にも耐えうるよう耐震補強がしてあります。慌てて行動するのはかえって危険です。最初の大きな揺れの時間は30秒から60秒程度です。これが収まったら、入場者を非常口に誘導し、避難させてください。その際は、「走ったり、押したりせず、助け合いましょう」と呼びかけてください。

◇ 火災の場合

火災の状況や避難について館内放送でお知らせします。これを確認して行動してください。避難を必要とした場合、地震と同じように、「走ったり、押したりせず、助け合いましょう」と呼びかけ、入場者を非常口に誘導し、避難させてください。



★: 消火器の設置場所

避難場所
(公園)

避難場所
(駐車場)