

令和4年度

音楽の森

ミニコンサート



出演団体募集

＼ 音楽活動中のみなさま /
日頃の練習成果を披露してみませんか？

吹奏楽・打楽器 OK !!

会場
草加市文化会館
ホールロビー

申込締切
5/15^日

▶ 実施日（全4団体）

7/18 ^{月祝} ①11:00/②15:30 **9/20** ^火 ③11:00/④15:30

▶ 申込概要

1. 演奏形態	生演奏（30分） ※キーボード、アンプ等電源を使用する場合は要相談。
2. 出演条件	音楽活動を行う2名以上のグループ。学校の部活・サークルも申込可能。 ・出演回数1団体につき同年度内に1回。 ・上限人数は編成（楽器・機材など）・感染状況によって変動します。
3. 費用負担	参加費は無料。使用楽器に係る費用や交通費等の諸費用は出演団体の負担。 詳しくは、本募集要項 p.2〈費用分担〉参照。
4. その他	① 活動拠点不問。 ② アマチュア・プロは不問。申込多数の場合は、アマチュアを優先。 ③ 申込にあたっては、本募集要項に記載する申込概要及び <u>〈役割分担〉〈費用分担〉〈感染予防対策〉</u> をお読みください。 ④ 主催者が撮影する写真・動画は SNS 等に掲載し、広報活動に使用します。 ⑤ 申込多数の場合は初出演や市内活動団体を優先するなど、主催者が選考を行います。 ⑥ 出演決定後、出演団体と主催者（草加市文化協会）で打ち合わせを行います。
5. 感染予防対策	本募集要項 p.3 新型コロナウイルス感染予防対策を講じたうえで実施いたします。

申込方法



次のいずれかで申込みできます。

- ① 草加市文化会館ウェブサイト専用申込フォームから申込み。
- ② 本募集要項 p.4 申込用紙に記入し、以下に送付または持参。
〒340-0013 埼玉県草加市松江1-1-5 草加市文化会館
「音楽の森ミニコンサート」係

詳しくはこちら



[主催・お問い合わせ] 公益財団法人草加市文化協会 Tel. 048-931-9326 (文化事業担当)



〈役割分担〉

(1)コンサートの事前準備

役割	出演団体	文化協会	内容・備考
会場との調整		○	利用可否の確認。 利用内容の確認。各種申請などの手続き。
事前打ち合わせ	○	○	実施内容について1回以上実施。
チラシ・ポスター原稿作成		○	所定のフォーマットによる。
チラシ・ポスター印刷		○	文化協会が指定する枚数。指定枚数以上必要な場合は出演団体が行う。
P R 活動	チラシ・ポスター配置	○	文化協会が指定する市内の公共施設、 市内掲示板への掲示。
	「広報そうか」掲載	○	掲載依頼及び校正。
周知・声掛け・SNS掲載	○		出演団体に関するもの
SNS掲載・各種情報掲載		○	文化協会に関するもの
入場券作成・配布		○	
プログラム原稿作成		○	所定のフォーマットによる。
プログラム印刷		○	文化協会が指定する枚数。
スケジュール調整		○	本番までのスケジュール管理。
楽器運搬・調律	○		手配・費用とも出演団体負担。
楽器等必要機材、備品の確保	○		一部備品は文化協会が手配。
リハーサルや練習に係る事柄	○		会場確保、費用負担等の一切。
当日の控室の確保		○	実施会場への手配。

(2)コンサート当日・終了後

役割	出演団体	文化協会	備考
会場設営・撤去	○	○	両者協力して行う。
会場整理	○	○	両者協力して行う。
プログラムへの チラシ挟み込み作業	※今年度は実施不可 置きチラシ要相談		出演団体持込のチラシは両者協力で行う。 文化協会持込のみの場合は文化協会が行う。
プログラム配布	※今年度は手渡し不可		両者協力して行う。
進行（コンサート開始・終了時）		○	
進行（コンサート中）	○		
写真・動画撮影	※諸条件 あり	○	公式に文化協会が撮影し管理を行う。 （撮影に係る費用も文化協会の負担）

〈費用分担〉

役割	出演団体	文化協会	備考
印刷物（チラシ・ポスター・プログラム） の作成・掲示に係る費用		○	用紙代、印刷代、掲示作業代 等
新型コロナウイルス 感染拡大防止対策に関する費用		○	対策に係る備品の準備や費用の一切。
その他の費用	○		楽器等必要機材や調整に係る費用、 当日以外の練習に係る費用、 交通費・ケータリング費等の諸費用

コンサート当日の会場で使用する MC 用マイク・譜面台等の一部備品については文化協会が手配する。

※上記に含まれない事項は都度相談。

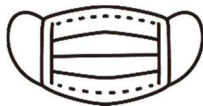
〈感染予防対策〉

「音楽の森ミニコンサート」は、みなさまに安心してご出演・ご鑑賞いただくために以下の感染予防対策を実施いたします

草加市文化協会の感染予防対策



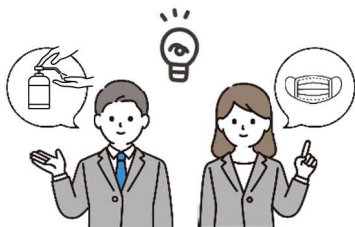
- 会場に消毒液を配置
- 来場者全員の検温を実施



- 手指消毒・マスク着用

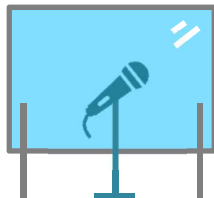


- 備品類のこまめな消毒



- 鑑賞者への事前周知

高熱(37.5℃以上を目安)等体調不良時は来館を控えるよう、事前に周知を行います



- 飛沫防止対策

歌唱を含む場合、出演者と鑑賞者の間にアクリル板を設置するなど飛沫防止対策をします



- 会場内の換気を徹底

- 人数管理を徹底

- 入場券を配布する場合は定員数を考慮します
- 定員数は会場や状況に応じて調整します
- 客席は間隔をあけて配置します

万が一感染が発生した場合に備え、鑑賞者より連絡先等の情報を提出いただけます。また、保健所等公的機関からの要請により、本情報を提出する場合があります。



出演団体へのお願い

- ① 十分な体調管理をお願いします。
- ② コンサートの2週間前より検温等の体調管理を行い、コンサート当日は体調チェックリストに記入のうえ、提出をお願いします。
- ③ コンサート中、演奏・歌唱に支障がない範囲で、可能な限りマスクの着用をお願いします。
※会場によっては常時マスク着用となります。
- ④ 出演者間においても社会的距離の確保をお願いします。
- ⑤ 鑑賞者と一緒に歌う等の声を出す演出や、客席での演奏・パフォーマンスはできません。
- ⑥ 使用する備品類(マイク、マイクスタンド、譜面台等)はこまめに消毒してください。
- ⑦ 当日の出演者とお客様の面会はお断りさせていただきます。



※感染拡大状況により、感染予防対策は変更になる場合があります。

令和4年度 「音楽の森ミニコンサート」 出演申込用紙

[前期]

太枠の中をご記入ください。

団体名		フリガナ	出演歴		なし ・ あり
担当者	氏名	フリガナ	携帯電話		
	住所	〒			
	Eメール				
主な活動		〈編成〉使用楽器・ジャンルなど		活動拠点	
		※活動内容・実績は別途添付してください		活動日	
出演希望日時 (○つける)		[] 7月18日 (月・祝) 11:00	[] 9月20日 (火) 11:00	[] 7月18日 (月・祝) 15:30	[] 9月20日 (火) 15:30
出演内容		主な曲目・テーマなど			
プロフィール (30字以内) チラシ・SNS等 PR用					
出演人数		名 / 控室 必要 (名用 室) or 不要			
〈申込概要〉〈役割分担〉〈費用分担〉〈感染予防対策〉 を把握し承諾のうえ申込みします。				責任者署名	
会場	草加市文化会館 ホールロビー				
当日リハーサル@会場	無 ・ 有	必要時間	分	当日の準備時間	分
使用予定備品					
楽器運搬等	無 ・ 有 (業者名:)	開催日時 (決定)	令和	年	月 日
ピアノ調律	無 ・ 有 (業者名:)		時	分	開演
司会者名	当日運営★2 (名前・人数等)				
備考					

受領日 令和 年 月 日

★申込みにあたっての注意事項

1. 原則として生演奏です。キーボード・アンプ等を使用する場合は要相談。
2. 当日の運営(会場準備・観客整理・片付けなど)に数名ご手配ください。
3. 楽器運搬やピアノ調律が必要な場合は、手配・費用とも出演団体の負担となります。
4. 主催者がコンサートにおいて撮影した写真や動画は、SNS等の広報活動や記録に使用いたします。
5. 演奏形態や本コンサートの出演実績などを考慮し、主催者にて出演団体を決定します。
必ずしもご出演いただけるとは限りません。

[問い合わせ先] 公益財団法人草加市文化協会 文化事業担当
TEL 048-931-9326 FAX 048-936-4690 Email info@soka-bunka.jp
〒340-0013 埼玉県草加市松江1-1-5 草加市文化会館